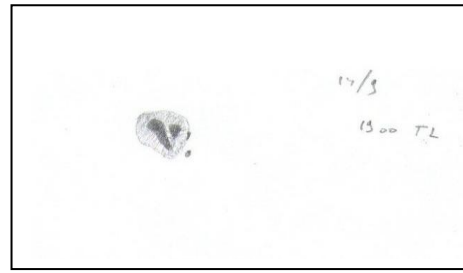
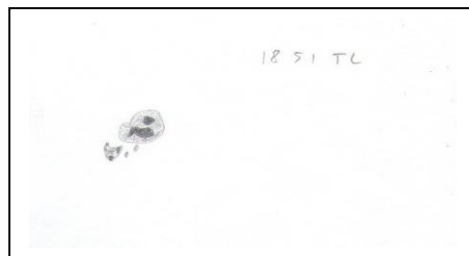


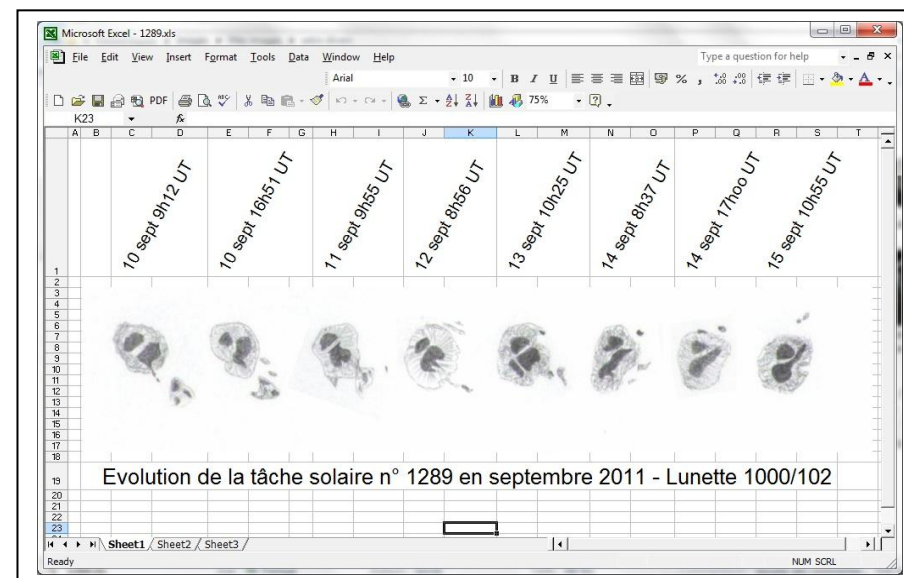
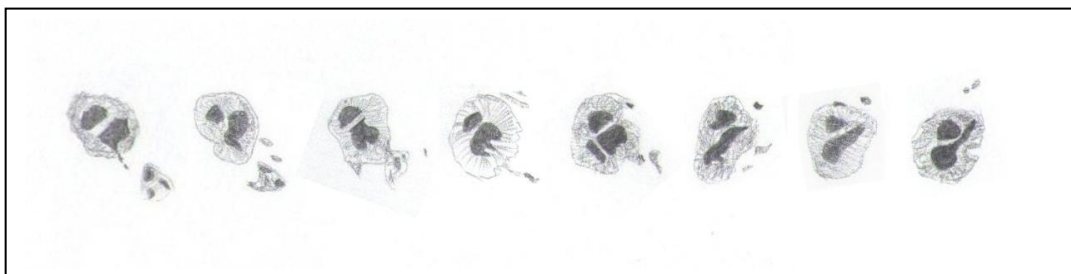


## Réalisation du croquis de l'évolution d'une tache solaire en septembre 2011 - Explication

1/ choix des meilleurs dessins (j'en avais réalisé 12 au total) réalisés avec crayon HB sur feuillet C à Grain



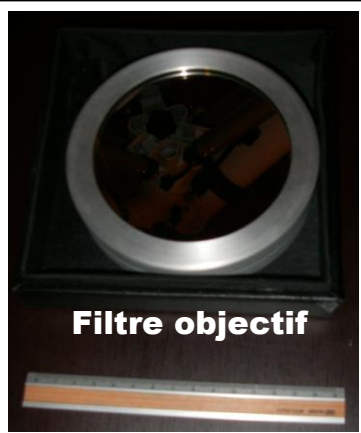
2/ réglage de la taille, du contraste, de la brillance et assemblage



3/ ajout de la légende sous excel et transformation en image

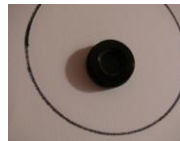


**Matériel utilisé :**  
**Lunette 1000/102**  
**sur monture**  
**équatoriale EQ3**  
**avec filtre objectif**  
**et oculaire**  
**zoom 7/21**



**Filtre objectif**

**Le filtre objectif se place à l'entrée**  
**de la lunette. Il divise la lumière**  
**qui entre par un facteur 1000000.**  
**Par contre il est totalement décon-**  
**seillé d'utiliser un filtre bricolé ou**  
**même un filtre « sun »**  
**que l'on visse à l'ocula-**  
**ire, comme celui-ci :**



**Crayons papier HB et 3B**  
**ou 6B**  
**taillés par cutter**

**Je ne gomme pas**  
**à l'extérieur**

**Petit carnet à grain fin**

**Ci-dessus matériel de dessin solaire pour l'extérieur**

**Ci-dessous matériel de dessin solaire en atelier**



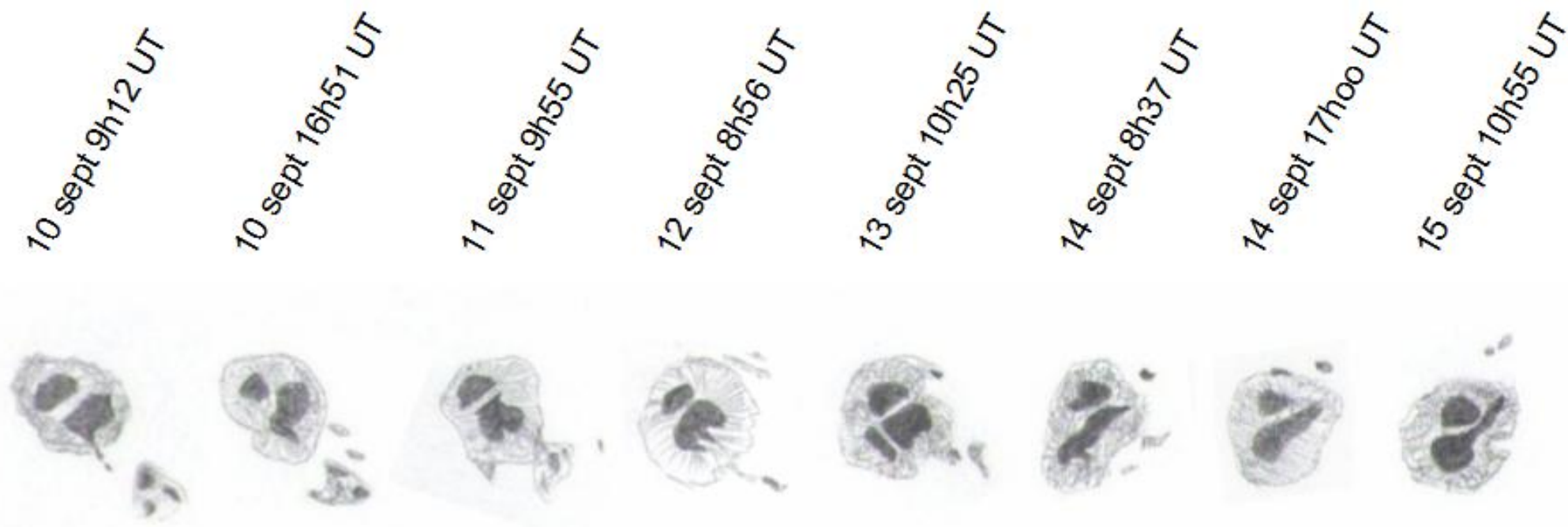
**Crayons papier**  
**HB - 2B - 4B - 6B**  
**et aquarellables**

**Estompes**

**Gommes profilées**

**Matrice de gommage**

## Résultat



Evolution de la tache solaire n° 1289 en septembre 2011 - Lunette 1000/102