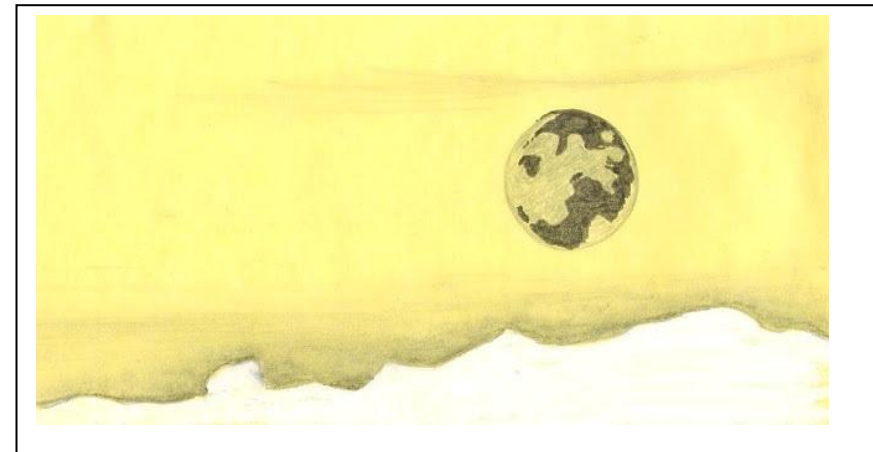




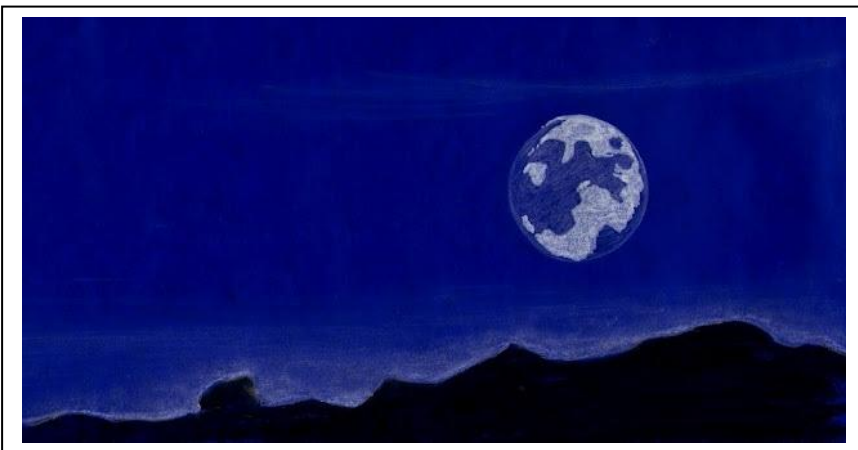
Réalisation d'un croquis simple de la Lune dans les brumes provençales - Explication

1/ choix d'une feuille de papier jaune pour le croquis simple de la lune avec crayon gras 6B pour les mers plus sombres et HB pour la partie claire.

2/ en atelier, ajout du profil des montagnes avec de la gouache blanche et noircissement de l'horizon



3/ numérisation couleur et inversion complète de celles-ci



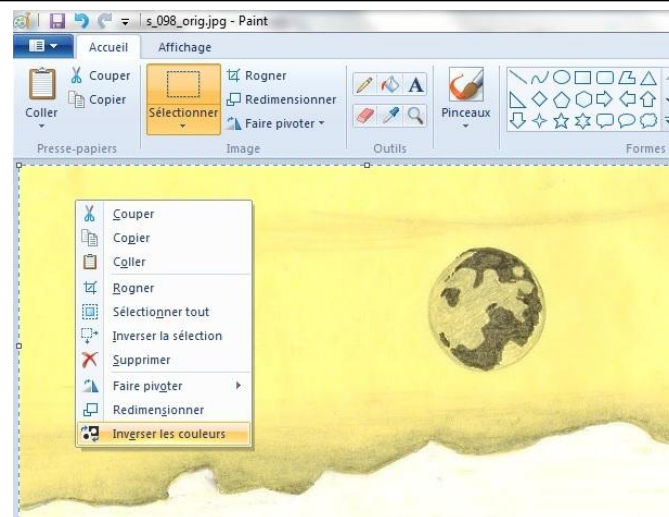


Matériel utilisé.



Du coté ordinateur j'utilise un scanner simple et un logiciel de dessin gratuit, Paint qui est fourni avec la suite Windows pour les cadrages et les inversion de tons.

Il suffit de sélectionner la zone à inverser, en mode « clic droit » choisir « inverser les couleurs »



Il est envisageable de faire un croquis de la lune, même sous un ciel complètement pollué par des lumières artificielles, parasites et consommatrices.

Ce ne sera que lorsque notre satellite sera proche de la nouvelle lune que nous devons nous écarter de ces zones à la pollution lumineuse dérangeante. Et c'est à ce moment que la lune est la plus jolie, la plus fine, avec plus de relief, et tellement plus artistique. Etant proche du soleil, il faudra la rechercher dans les lumières plus naturelles de notre étoile.





Résultat

